



# Szablony SMT

Projektowanie i produkcja

od 2008 roku



Innowacyjne produkty  
Innowacyjne technologie



## Kim jesteśmy



Zatrudniamy  
125 osób



4 lokalizacje  
- łącznie 5000 m<sup>2</sup>



bogate portfolio materiałów  
i podzespołów znanych  
światowych marek



innowacyjne usługi,  
nowoczesne linie  
produkcyjne



- Uruchomienie produkcji szablonów SMT w 2008 roku
- 3 urządzenia LPKF G6060 + 2 x G6080
- Szablony stopniowane - systemy G6080 z modułem spawania laserowego w osłonie azotu
- Szablony w standardzie Vector Guard - Licencja ASM
- Szablony z nanopowłoką Nano Gold
- Blachy stalowe Fine Grain
- Stuprocentowa kontrola wizyjna



## Należymy do:

- Związku Pracodawców Sektora Kosmicznego
- Polskiej Platformy Technologicznej Fotoniki
- Krajowej Izby Gospodarczej Elektroniki i Telekomunikacji
- Klastra Mikroelektroniki, Elektroniki i Fotoniki



[space.biz.pl](http://space.biz.pl)



[pptf.pl](http://pptf.pl)

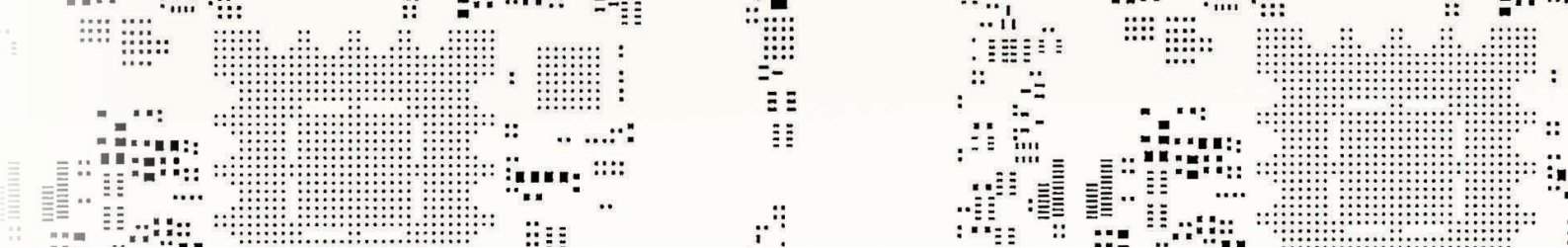


[kigeit.org.pl](http://kigeit.org.pl)



Microelectronics,  
Electronics & Photonics  
Cluster





## | Szablony SMT - systemy naciągu:

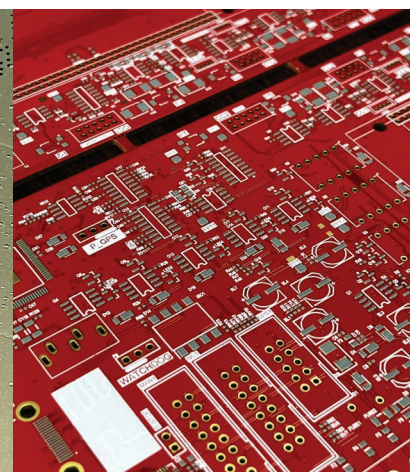
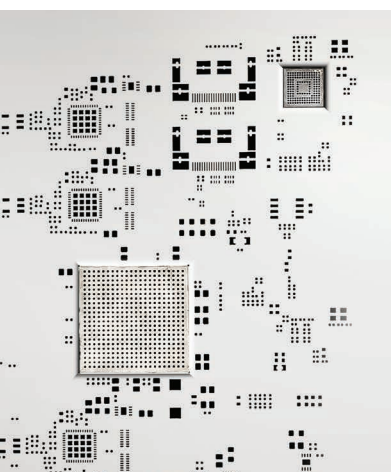
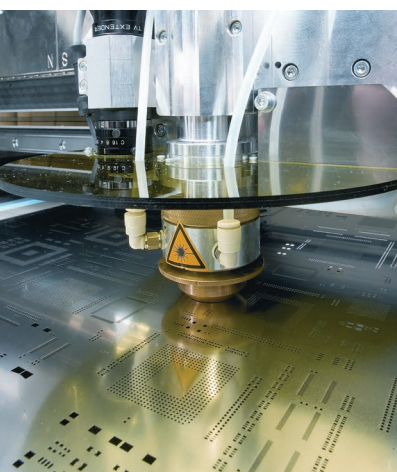
- Vector Guard
- Ramy aluminiowe
- Systemy samonapinające

## | Produkty:

- Szablony Fine Grain
- Szablony Nickel
- Szablony STEP
- Szablony z nanopowłokami
- Szablony Pump Print
- Szablony rework, reball
- Szablony do LED do 180 cm
- Ostrza do rakli
- Precyzyjne detale z folii stalowych

## | Dystrybucja ram napinających:

- Vector Guard
- Zelflex
- Quatroflex



Projektowanie  
szablonów



100%  
kontrola jakości



Szybki czas  
realizacji



or Guard<sup>®</sup>  
ing-pressure: 7.0 - 8.0 bar / 101.5 - 116 psi)

***Wyznaczymy standardy jakości***



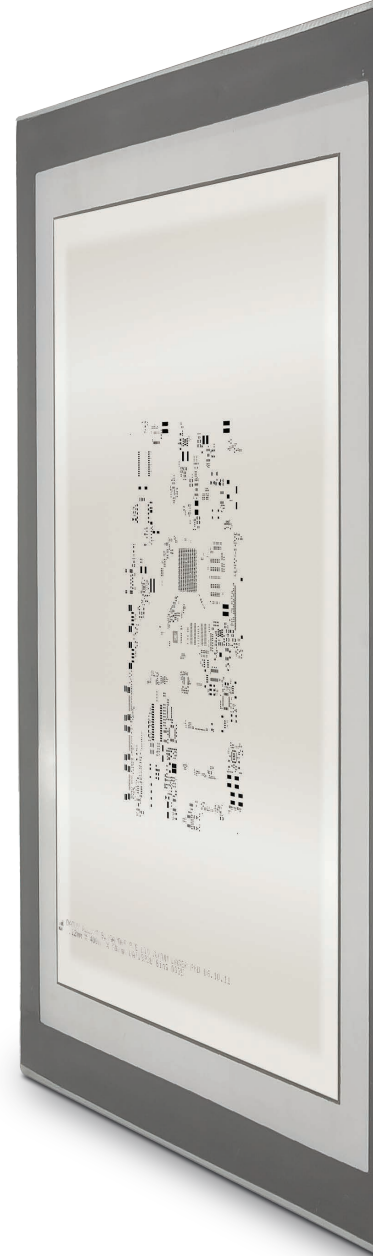
## Usługi dodatkowe dla PCBA

- Podpory dedykowane do PCB – projekt i wykonanie
- Maski na falę – projekt i wykonanie
- Projektowanie i wykonanie testerów ICT, FCT
- Tape & Reel – przepakowanie elementów SMD w taśmę
- X-Ray z analizą – elementy elektroniczne, złącza, płytki PCB
- Testowanie elektryczne Flying Probe
- Selektywne nakładanie powłok ochronnych, zalewanie PCB
- Mycie płytek z kontrolą czystości jonowej
- Kontrola czystości jonowej PCB
- Depanelizacja laserowa z formatek PCBA – Rigid, Flex, Flex-Rigid
- Naprawy płytek PCB, w tym reballing układów BGA i  $\mu$ BGA
- Wygrzewanie elementów SMD wg. normy IPC/JEDEC J-STD-033
- Wycinanie kaptonowych kółek i formatek maskujących na falę
- Wycinanie mat ESD na wymiar



## Materiały dla PCBA

- Nanoclear Wipes - do nanoszenia nanopowłoki na szablony SMT
- Rolki czyszczące ESD do sitodrukarek
- Materiały do łączenia taśm SMD – splicing tape, extender tape
- Patyczki czyszczące ESD, bezpyłne
- Ściereczki bezpyłne, również nasączone IPA
- Zestawy naprawcze CircuitMedic dla PCB
- Igły testowe sprężyste, fixtury testowe
- Opakowania dedykowane ESD
- Wskaźniki błędów na PCB – strzałki inspekcyjne
- Tacki JEDEC dla układów scalonych
- Tacki ESD na stanowiska robocze, do transportu



Firma siostrzana PB Technik Sp. z o.o. [www.pbtechnik.com.pl](http://www.pbtechnik.com.pl)

Firma oferuje szeroką gamę urządzeń i materiałów wykorzystywanych w przemyśle elektronicznym. Przedstawiciel wielu światowych producentów: JUKI, ERSA, EKRA, ASYS, VISCOM, ESSEGI, CAB, SEICA, BRADY, VISION ENGINEERING, FISHMAN, KOKI, ZESTRON, PVA i inni. Dostawa, serwis, konsultacje techniczne.

## Certyfikacje

Semicon wdrożył i utrzymuje zintegrowany system zarządzania jakością, potwierdzony następującymi certyfikatami:



Quality Management System



Quality Management System  
Requirements for Aviation, Space  
and Defence Distributors



Quality Assurance  
of Medical Devices



Environmental  
Management System



Quality Assurance  
of Defence Products



NATO Commercial  
and Government Entity Code





## Kontakt

### Siedziba główna

#### Dział Badań i Rozwoju

info@semicon.com.pl  
zamowienia@semicon.com.pl  
PL 04-761 Warszawa,  
ul. Zwoleńska 43/43a  
+48 22 615 73 71  
+48 22 615 64 31

#### Dział szablonów SMT

szablony@semicon.com.pl  
ul. Zakrętowa 4  
05-077 Warszawa  
+48 22 615 27 05  
+48 22 102 22 50

#### Dział montażu elektroniki

Zapytania: EMSinquiry@semicon.com.pl  
Zamówienia: EMSorder@semicon.com.pl  
Informacje ogólne: EMSinfo@semicon.com.pl  
ul. Ezopa 71a  
04-805 Warszawa  
+48 22 612 67 92  
+48 22 825 24 64

#### Dział modułów laserowych

lasery@semicon.com.pl  
ul. Zwoleńska 43/43a  
04-761 Warszawa  
+48 22 615 73 71

#### Dział konwertingu materiałów

tasmy@semicon.com.pl  
ul. Zakrętowa 4  
05-077 Warszawa  
+48 22 102 22 52

#### Główny magazyn

(czynny pon-pt, 8:00-16:00)  
radomszczanska@semicon.com.pl  
ul. Radomszczańska 19  
04-764 Warszawa  
+48 22 615 83 40  
+48 607 180 600

### Warszawa

- Główna siedziba i dział badawczo-rozwojowy
- Dział montażu elektroniki
- Dział szablonów SMT
- Główny magazyn

